

L'association :

Cette association a pour but de :

- Établir et développer des **liens réguliers et durables entre tous les professionnels** des musées

gérant des collections permanentes d'intérêt public en région Centre-Val de Loire et les fédérer autour d'un réseau d'entraide.

- Permettre la **mise en valeur** et la **diffusion des collections d'intérêt public** conservées dans les musées de la région Centre-Val de Loire auprès du public le plus large.
- Contribuer à la **promotion des professions** et des fonctions exercées par ses membres et à la formation continue de ceux-ci.
- **Représenter les professions** et les fonctions exercées par ses membres auprès des autorités et organismes français, européens et internationaux.
- **Contribuer à promouvoir les musées et leurs actions** à l'échelle régionale, nationale et

internationale.

(statuts, 24 novembre 2020, article 4, Objet)

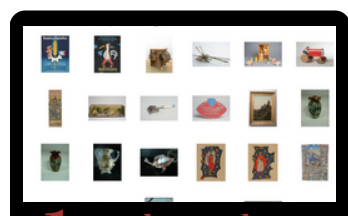
Sont membres actifs, les personnes qui ont acquitté leur cotisation, qui ont été agréés par le Conseil d'administration dans les conditions fixées par ce dernier. Le montant de la cotisation est déterminé par le Conseil d'administration. Ils participent au fonctionnement de l'association et à la réalisation de son objet et qui exercent ou ont exercé leurs missions dans les musées de la région Centre-Val de Loire :

(statuts, 24 novembre 2020, article 4, Membres)

- Les **professionnels** de la conservation et de la restauration du patrimoine et ceux de l'enseignement, de la recherche, des services culturels et de la documentation exerçant leur mission dans ou en relation avec ces établissements.
- Les **personnes titulaires des titres et diplômes** acquis dans l'un des domaines suivants : archéologie, art contemporain, arts décoratifs, arts graphiques, arts plastiques, ethnologie, histoire, histoire de l'art, pratiques artistiques, sciences de la nature et de la vie, sciences et techniques, ainsi que les domaines de l'accueil des publics, de la diffusion, de l'animation et de la médiation culturelle, du tourisme et de la communication.
- Les **personnes pouvant se prévaloir d'une expérience professionnelle dans les mêmes domaines** au moins pendant trois ans.

Les membres actifs adhèrent aux valeurs de MCVL et sont éligibles au conseil d'administration.

MUSÉES
en quelques chiffres



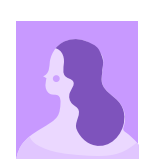
1 catalogue des
collections en ligne
avec 38 musées, 119 500 notices
et 40 295 visiteurs en 2020
(contre 34 314 en 2019)



1 site internet
avec 57 espaces musées, 600
actualités diffusées par an et 51
998 visiteurs en 2020 (contre 51
414 visiteurs en 2019)



6 galeries thématiques
+18 expositions virtuelles
réalisées pour les musées



5 expositions itinérantes
réalisées avec les musées du réseau
par et pour les structures
sanitaires et médico-sociales dans
le cadre du projet Musées et Santé



1 convention de
partenariat
avec le CNFPT et un programme
de formations



 12, 19, 26 janvier à 11h **Formation de prise en main** du nouvel outil des collections en ligne

 19 avril **Date limite d'envoi profession de foi** pour candidater en tant que membre du Conseil d'administration

 21 mai **Assemblée générale - Orléans**

 21 mars **Journée d'échange "documentation dans les musées"** - Blois

Des journées d'échanges et de visites sont à prévoir pour l'année 2024, les dates seront communiquées sur notre site internet.

 1 Premier semestre 2024

Journée de visite "L'art contemporain dans les musées" - Musée de l'hospice Saint Roch / Issoudun

 1 Mardi 15 octobre 2024

Journée de visite "Site archéologique & musée"
Musée municipal/ Thésée

Les formations CNFPT

- 3-4 avril : PSC - Centre CNFPT de Chartres
- 4-5 avril : Outils de médiation à destination d'un public à déficience visuelle - Centre CNFPT de Tours
- 6-7 juin : Sureté et sécurité dans des établissements patrimoniaux - Muséum Bourges
- 17-18-19 juin : Médiation jeune public - Musée Girodet
- 25-26-27 septembre : Offre culturel en milieu rural - Ecomusée du Véron
- 17-18 octobre : La présence sur les réseaux sociaux - Orléans
- 19-20 novembre : Les méthodes et outils pour le mécénat culturel - CNFPT blois / Château de Blois
- 20-21-22 novembre : Médiation jeune public - CNFPT Châteauroux + visite apprenante au musée Bertrand

Évènement 2024



Depuis 2022, MCVL effectue un travail d'étude des collections asiatiques conservées au sein des musées du réseau. Afin de mettre en avant les résultats, l'association travaille à leur valorisation : exposition itinérante, publication...

NOUVEAU "Les matinales MCVL"

vos besoins

Besoin de temps d'échanges entre professionnels sur des thématiques précises ?

vos sujets

Soumettez-nous vos problématiques & répondons-y ensemble lors d'une visio mensuelle !

rendez-vous

Tous les premiers lundis du mois à 11h pour 1h/1h30 de discussion en ligne.

DATES

8 janvier	1er juillet
5 février	5 août
11 mars	2 septembre
1er avril	7 octobre
6 mai	4 novembre
3 juin	2 décembre

**Bulletin d'adhésion - année 2024
A envoyer avant le 6 mai**

Je sollicite mon adhésion à Musées Centre-Val de Loire (Association des professionnels des musées).



Bulletin à imprimer et renvoyer à :

Madame la Présidente
Musées en Centre-Val de Loire
Musée des Beaux-Arts
1, rue Fernand-Rabier
45000 Orléans

Montant de la cotisation :

- 150 € : 1 musée
- 300 € : 2 musées
- 400 € : A partir de 3 musées

Cette adhésion donne droit à :

- un espace de diffusion sur le site Internet
- un espace sur la base de données pour intégrer les collections (sous condition)
- un espace sur la documentation papier de l'association
- la participation aux projets fédérés (sous condition)
- la participation gratuite aux journées d'échanges pour tous ces agents

Règlement par **chèque** à l'ordre de « Musées en Centre-Val de Loire » ou par **virement bancaire**

IBAN : FR76 1480 6000 0029 5093 7000 027 / BIC : AGRIFRPP848

Date et signature :

**Bulletin d'adhésion - année 2024
A envoyer avant le 6 mai**

Informations à fournir :

- Nom du musée :
- Adresse(s) :
- Nom du propriétaire du musée (collectivité, association...) :
- Nom et prénom du directeur ou responsable d'établissement :
- Nombre d'agents :
- Site(s) Internet :
- Nom et prénom du représentant de chaque musée :
- Grade / fonction exercée :
- Téléphone :
- Courriel :

Informations pratiques :

- Afin de mettre à jour vos informations, merci de nous transmettre :
 - des photos du musée -que vous pouvez directement intégrer dans votre drive (si vous désirez que nous vous renvoyons le lien, merci de nous l'indiquer
 - les informations pratiques (horaires d'ouvertures, tarifs...) de l'année 2024
 - un annuaire des adresses mails à jour des personnels du musée
 - Votre dossier de presse et dossiers pédagogiques 2024 si vous en possédez
 - Votre/vos logos
 - Tout document qu'il vous semble important de nous transmettre
- Pour faciliter les échanges et la diffusion des informations de l'association, merci de nous communiquer :
 - une adresse mail d'un "réfèrent diffusion" sur laquelle envoyer les informations concernant l'association, pour diffusion à l'ensemble du musée
 - l'adresse mail d'un "réfèrent communication" avec qui échanger chaque mois concernant les informations à inclure dans la newsletter