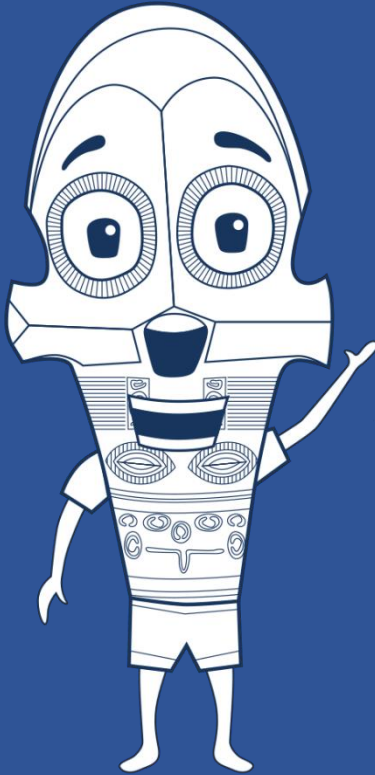


CHARTRES

MUSÉE DES BEAUX-ARTS

A LA DECOUVERTE DES ŒUVRES / LIVRET JEU 6 -10 ANS



Le musée te propose
six jeux à réaliser
chez toi.
Découvre ainsi
des œuvres
emblématiques !

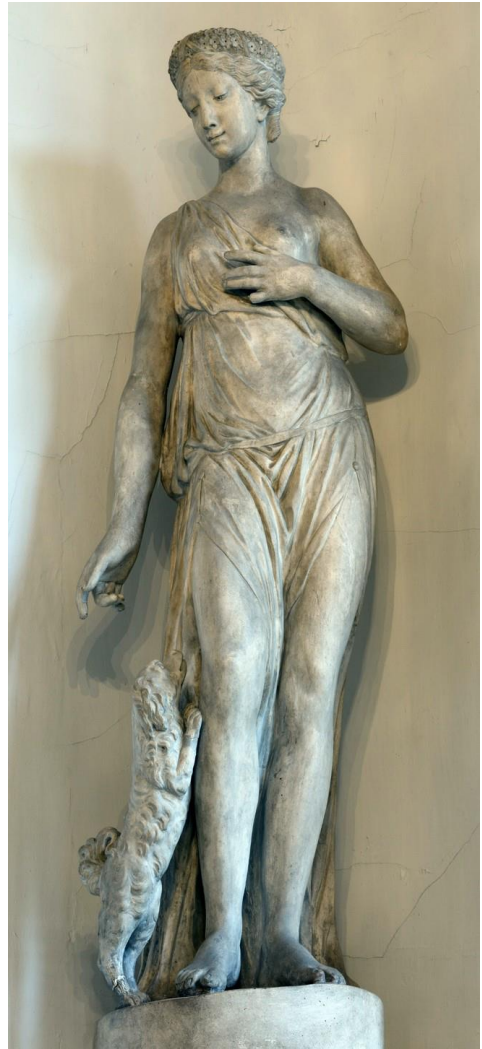
#culturecheznous

AVOIR DU CHIEN

Barre sur chaque ligne les éléments qui apparaissent plusieurs fois. Les lettres qui restent te donneront le titre de cette œuvre.

G	L	≠	≠	G	G	A
	☒	F	S	S	☒	☒
→	K	I	K	→	D	→
J	✎	É	✎	✎	J	J
@	W	♣	@	W	W	♣
🌀	L	•	•	🌀	I	T
♥	E	É	💜	E	💜	♥

Ta réponse :



Le sais-tu ?.....

Cette sculpture est l'œuvre de Charles Antoine BRIDAN, artiste du XVII^e siècle. Cet artiste a aussi réalisé l'Assomption de la chapelle du musée et du chœur de la cathédrale de Chartres. Elle se situe dans la salle 9 du musée.

POMME D'AMOUR

Classe les lettres
de la plus petite
à la plus grande
pour découvrir
le titre de ce tableau.

O
E N
M
O P

Ta réponse : _ _ _ _ _



Le sais-tu ?.....

Ce tableau a été peint
par Carle van Loo qui a
vécu au XVIII^e siècle.
Le portrait peint est
commandé pour
transmettre aux
générations futures
l'image d'une personne.
Ici il s'agit de la divinité
des fruits qui se laissa
séduire par Vertumne,
divinité des saisons et
des arbres fruitiers.
Cette œuvre se situe
dans la salle 6.

TIRER OU POINTER ?



Tu ne vois pas très bien la scène représentée sur ce tableau. Tu vas la découvrir en répondant à cette énigme.

1 - Tu peux les gonfler _ _ _ _ _



2 - Tu peux la lire _ _ _ _ _



3 - Le chiffre manquant _ _ _ _ 1 ? 3 4

4 - Tu aimes peut-être marcher dedans _ _ _ _ _



5 - C'est le déterminant du mot tableau _ _

Mon tout est : _ _ _ _ _

Le sais-tu ?.....

Ce tableau peint par David Teniers dit le Jeune, artiste peintre flamand du XVII^e siècle, se situe dans la salle 11. Il est aussi l'auteur de *La Tabagie des singes*, qui est une métaphore des travers de l'Homme.

EN TOUTES LETTRES

Le nom de Rosa est :



Ce tableau intitulé *Cheval* a été peint par une artiste, prénommée Marie-Rosalie. Mais elle signait Rosa sur ses œuvres. Son nom de famille évoque la joie. Quel est-il ? Pour trouver chacune des lettres, sers-toi des indices ci-dessous :

- 1^e : je suis la 4^e lettre de l'alphabet moins 2 lettres
- 2^e : c'est une lettre toute ronde
- 3^e : je suis à la quatorzième place
- 4^e : je suis le H
- 5^e : je suis la lettre la plus nombreuse dans ce mot :
pêchée
- 6^e : je suis la sixième lettre en partant de la fin de
l'alphabet
- 7^e : Que respires-tu pour vivre? De l'air : la dernière
lettre a le même son.

Le sais-tu ?.....
Cette artiste du XIX^e siècle aimait et peignait beaucoup les animaux. Reconnue de son vivant par ses pairs masculins, elle vivait de la vente de ses tableaux !
Ce tableau se situe dans la salle 7, dédiée au réalisme.

T'ES QUI ?

Associe chacune des définitions à l'objet de la collection océanienne de Louis-Joseph Bouge qui lui correspond. Note son numéro dans la case !

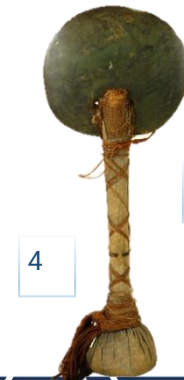
Hache ostensor : objet comprenant un cercle de serpentinite, un manche en bois recouvert de tissu.

Tiki double : sculpture en pierre représentant deux personnages dos à dos.

Couronne (pa'e kaha) : objet de parure alternant plaques de nacre et d'écaille de tortue.

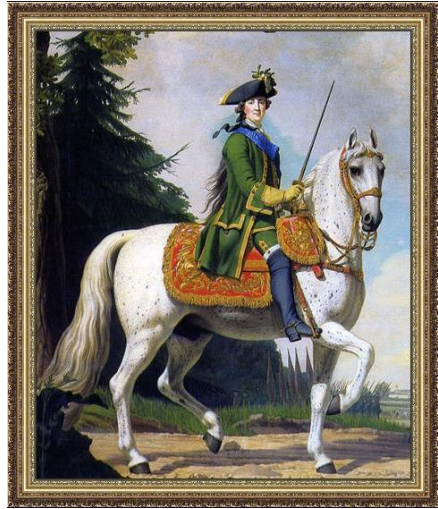
Peigne à tatouer (Ta'a) : ustensile en os avec onze dents.

Massue (U'u) : arme longue en bois surmontée d'une représentation de visage.



LA BONNE EMPREINTE ?

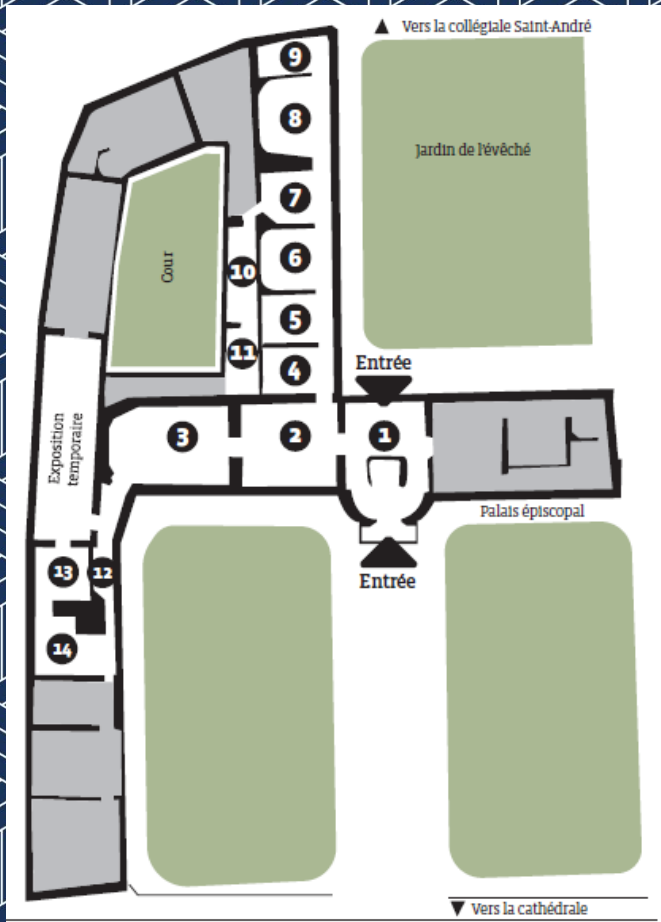
Observe bien ce
portrait de Catherine II
et retrouve la silhouette
qui lui correspond
parfaitement.



Le sais-tu ?.....

Ce portrait équestre représente Catherine II, impératrice de Russie, peint par Vigilius Erichsen au XVIII^e siècle. La représentation de la tsarine, habillée et montant à cheval comme un homme, illustre son pouvoir et sa gloire. Surnommée la Grande Catherine, elle régna 30 ans sur l'Empire russe.

Ce tableau se situe dans la salle 2, dite à l'italienne.



MUSÉE DES BEAUX-ARTS

Ancien palais épiscopal,
 29, cloître Notre-Dame,
 28000 Chartres
 Tél. 02 37 90 45 80
www.chartres.fr

