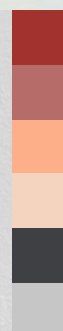
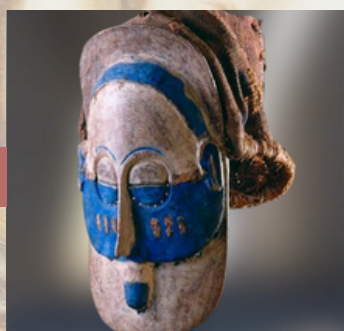




Musées en Centre-Val de Loire

Association des professionnels des musées



www.museescentre.com

Sommaire

Association des
professionnels
des musées
(MCVL)

MCVL : QUI ?
QUOI ?
COMMENT ?

Un réseau
professionnel
au service de
ses membres

Un réseau
régional

MCVL en
quelques
chiffres

Liste des
musées du
réseau

Actualités
2024

Communication
MCVL

Informations pratiques



Musées en
Centre-Val de Loire
1, rue Fernand Rabier
45000 Orléans

Mathilde Rétif
cheffe de projet



06 36 33 99 11



museesregioncentre@gmail.com

Raphaëlle Guillaume
Chargée de communication



com.museescentre@gmail.com

Association des professionnels des musées (MCVL)

Musées en Centre-Val de Loire (MCVL) est une association créée pour rassembler les professionnels des musées (en conservation, médiation, documentation et régie des œuvres) sur le territoire de la région Centre-Val de Loire.

Forte d'un réseau de plus de **50 musées** adhérents (musées des Beaux-Arts, d'ethnologie, d'histoire, muséums...), l'association bénéficie du soutien financier du **Conseil régional** et de la **Direction régionale des affaires culturelles du Centre-Val de Loire**. Elle développe des liens avec les acteurs régionaux (les universités, le milieu touristique, les Amis des Musées, le CNFPT) et nationaux (l'Éducation nationale, Association des conservateurs des collections publiques de France/ AGCCPF).

Les missions MCVL :

Soutenir les personnels des musées

L'association a pour objectif premier de soutenir et de fédérer les personnels scientifiques par son réseau d'entraide et son forum professionnel qui diffuse des informations utiles à la pratique des métiers des musées. Elle organise des journées professionnelles sur des thèmes d'actualité. Véritables lieux d'échanges et de réflexions, ces rencontres favorisent le partage des expériences et permettent de tisser des liens essentiels entre nos établissements. Un programme de formation est également mis en place en partenariat avec le CNFPT.

Aider les musées dans leur communication

MCVL a créé un site Internet destiné à la communication des musées et à assurer une plus grande visibilité des institutions sur le Web. Attractif, performant et accessible au plus grand nombre, le site Internet des musées de la région Centre-Val de Loire propose un espace dédié à chacun des 50 musées du réseau. L'association propose également un livret de promotion des établissements présentant chacun des musées adhérents. Il est diffusé aux partenaires et lors des bourses touristiques.

Valoriser le patrimoine régional

Depuis 2008, l'association offre de consulter librement, sur Internet, le catalogue des collections des musées en région Centre-Val de Loire. 39 musées mettent en ligne les œuvres, les objets et les spécimens qui composent leur inventaire. 19500 notices sont actuellement accessibles. Ce projet a pour objectif de présenter la richesse des collections régionales et de donner envie au public de visiter nos musées. Il apporte un complément d'informations aux visiteurs qui le souhaitent, grâce aux expositions virtuelles réalisées par l'association.

Proposer des projets fédérateurs

L'association initie et coordonne des projets de médiation et d'étude des collections réunissant plusieurs musées du réseau. Ils sont menés en partenariat avec des associations et des structures régionales comme le projet "Musées et santé" ou le projet "Tic-Art".

L'Association se compose de :

- Membres actifs
- Membres correspondants

Sont membres actifs, les personnes qui ont acquitté leurs cotisations, qui ont été agréées par le Conseil d'administration dans les conditions fixées par ce dernier. Le montant de cette cotisation est déterminé par le Conseil d'administration. Ils participent au fonctionnement de l'association, à la réalisation de son objet et exercent ou ont exercé leurs missions dans les musées de la région Centre-Val de Loire :

- Les professionnels de la conservation et de la restauration du patrimoine et ceux de l'enseignement, de la recherche, des services culturels et de la documentation exerçant leur mission dans ou en relation avec ces établissements.
- Les personnes titulaires des titres et diplômes acquis dans l'un des domaines suivants : archéologie, art contemporain, arts décoratifs, arts graphiques, arts plastiques, ethnologie, histoire, histoire de l'art, pratiques artistiques, sciences de la nature et de la vie, sciences et techniques, ainsi que les domaines de l'accueil des publics, de la diffusion, de l'animation et de la médiation culturelle, du tourisme et de la communication.
- Les personnes pouvant se prévaloir d'une expérience professionnelle dans les mêmes domaines au moins pendant trois ans.

Sont membres correspondants les personnes morales que sont les musées en région Centre-Val de Loire ayant acquitté une cotisation dont le montant est fixé par le Conseil d'administration. Ils participent au fonctionnement de l'association et sont représentés par une personne désignée au sein de la structure.

Le conseil d'administration, élu pour 2 ans



Hélène Jagot



Julie Brossier-Duclos,
vice-présidente



Philippe Bon,
trésorier



Audrey Madec,
secrétaire



Valérie Mailliochon,
trésorière adjointe



Aurélie Bonnet-
Chavigny,
secrétaire adjointe



Vanessa Weinling



Fleurance Lachaud



Gwenaëlle Hamelin



Benoît Têtu



Grégoire Hallé



Sophie Tymula-
Teillac



Florence Margo-
Schwobel

**Nouvelles élections lors
de l'AG 2024 !**

Les objectifs

- Établir et développer des liens réguliers et durables entre tous les personnels scientifiques des musées gérant des collections permanentes d'intérêt public en région Centre-Val de Loire.
- Promouvoir ces musées, leurs actions et la valorisation des collections qu'ils conservent afin de rendre le patrimoine régional accessible au public le plus large.
- Contribuer à la promotion des professions et des fonctions exercées par ses membres et à la formation continue de ceux-ci.
- Initier et coordonner des actions communes.

Les moyens

L'Association bénéficie du soutien financier :

- de la Direction régionale des affaires culturelles (DRAC) de la région Centre-Val de Loire
- du Conseil régional du Centre-Val de Loire



Mécénat en 2021 :

- Orange Fondation



Animation du réseau



Mathilde Rétif
Cheffe de projet

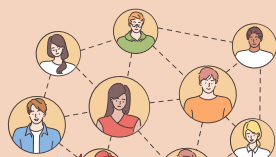


Raphaëlle Guillaume
Chargée de Communication

MCVL en quelques chiffres



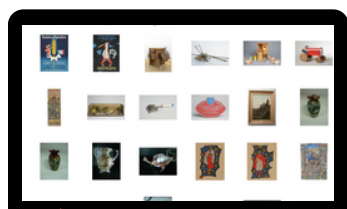
50
Musées



53 Membres
professionnels

6

Départements



1 catalogue des
collections en ligne
avec 38 musées, 119 500 notices
et 40 295 visiteurs en 2020
(contre 34 314 en 2019)

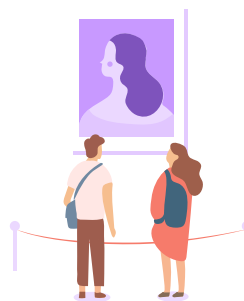


site internet
avec 57 espaces musées, 600
actualités diffusées par an et 51
998 visiteurs en 2020 (contre 51
414 visiteurs en 2019)



6 galeries thématiques

+18 expositions virtuelles
réalisées pour les musées



5 expositions itinérantes
réalisées avec les musées du réseau
par et pour les structures
sanitaires et médico-sociales dans
le cadre du projet Musées et Santé



1 convention de
partenariat
avec le CNFPT et un programme
de formations

QU'EST-CE QU'UN MUSÉE ?

“Un musée est une institution permanente sans but lucratif au service de la société et de son développement, ouverte au public, qui acquiert, conserve, étudie, expose et transmet le patrimoine matériel et immatériel de l’humanité et de son environnement à des fins d’études, d’éducation et de délectation. Cette définition fait référence dans la communauté internationale.”

Selon les statuts du Conseil international des musées (ICOM), adoptés par la 22e Assemblée générale à Vienne (Autriche) le 24 août 2007

“Est considérée comme musée (...) toute collection permanente composée de biens dont la conservation et la présentation revêtent un intérêt public et organisée en vue de la connaissance, de l’éducation et du plaisir du public. Les musées de France ont pour missions permanentes de :

- Conserver, restaurer, étudier et enrichir leurs collections ;
- Rendre leurs collections accessibles au public le plus large ;
- Concevoir et mettre en œuvre des actions d’éducation et de diffusion visant à assurer l’égal accès de tous à la culture ;
- Contribuer aux progrès de la connaissance et de la recherche ainsi qu’à leur diffusion.”

Code du patrimoine français (article L410-1 et L441-2)



Légende des logos



Musée ayant reçu l'appellation Musées de France (Ministère de la Culture)



Bâtiment protégé au titre des Monuments historiques (Ministère de la Culture)



Label Maison des illustres (Ministère de la Culture)



Label Qualité Tourisme



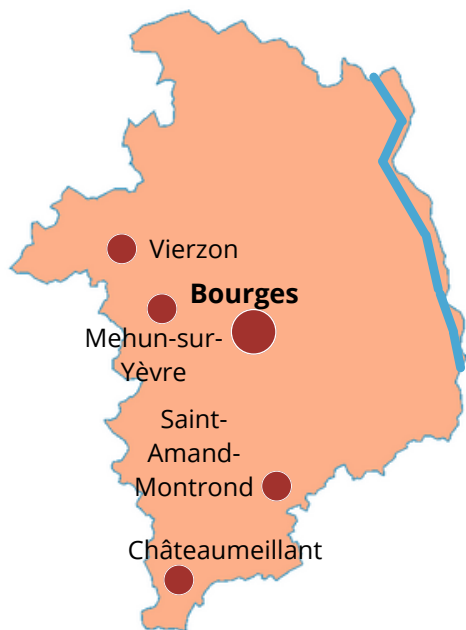
Musée Joyeux : charte des bonnes pratiques au musée pour l'accueil des familles (association Môm'Art)



Réseau Musées et Mémoires des Conflits Contemporains



Réseau des lieux de mémoire de la Shoah en France



• **Bourges**



Musée du Berry

4 rue des Arènes
18000 Bourges



Hôtel Lallemant

5 rue Lallemant
18000 Bourges



Musée Estève

13 rue Edouard Branly
18100 Bourges



**Musée des meilleurs
ouvriers de France**

Place Etienne Dolet
18000 Bourges



**Muséum d'histoire
naturelle Gabriel
Foucher**

Les Rives d'Auron
18000 Bourges



• **Châteaumeillant**



Musée Emile Chénon

10-12 rue de la Victoire
18370 Châteaumeillant

• **Saint-Amand-Montrond**



Musée Saint-Vic

Cours Manuel
18200 Saint-Amand-Montrond

• **Mehun-sur-Yèvre**



**Musée du château Charles VII - Pôle
Porcelaine**

Rue des Grands Moulins
18500 Mehun-sur-Yèvre

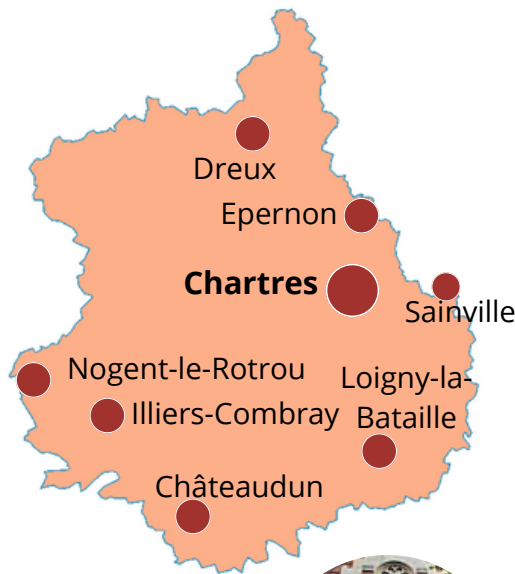


• **Vierzon**

Musée municipal

11 r Société Française,
18100 Vierzon

Liste des musées du réseau Eure-et-Loir (28)



• Chartres



*Musée des beaux-arts
de Chartres*



29 Cloître Notre-Dame,
28000 Chartres

• Illiers Combray



*Musée Marcel Proust
Maison de Tante Léonie*



Place Lemoine
28120 Illiers Combray

• Mainvilliers



COMPACTA
1 rue de la République
28 300 Mainvilliers

• Nogent-le-Rotrou



*Musée de l'histoire du
Perche*



1 Place Emile Maquaire,
28400 Nogent-le-Rotrou

• Châteaudun



*Musée des beaux-arts
et d'histoire naturelle*
3, rue Toufaire
28200 Châteaudun

• Loigny-la-Bataille



*Musée de la guerre de
1870*

Place du 2 décembre 1870,
28140 Loigny-la-Bataille

• Dreux



*Musée d'art &
d'histoire de Dreux*
5 place du Musée
28100 DREUX

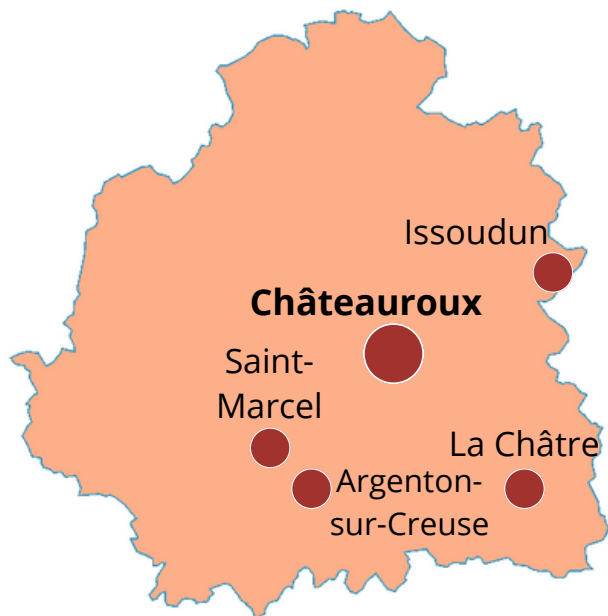
• Sainville



Musée Farcot

2 place Farcot
28700 SAINVILLE

Liste des musées du réseau Indre (36)



• Châteauroux



Musée Bertrand
2 Rue Descente des
Cordeliers,
36000 Châteauroux

• La Châtre



*Musée George Sand et de
la Vallée Noire*
Square Raymonde
Vincent, 36400 La Châtre

• Issoudun



*Musée de l'hospice
Saint-Roch*
Rue de l'Hospice-St-
Roch, 36100 Issoudun

• Saint-Marcel



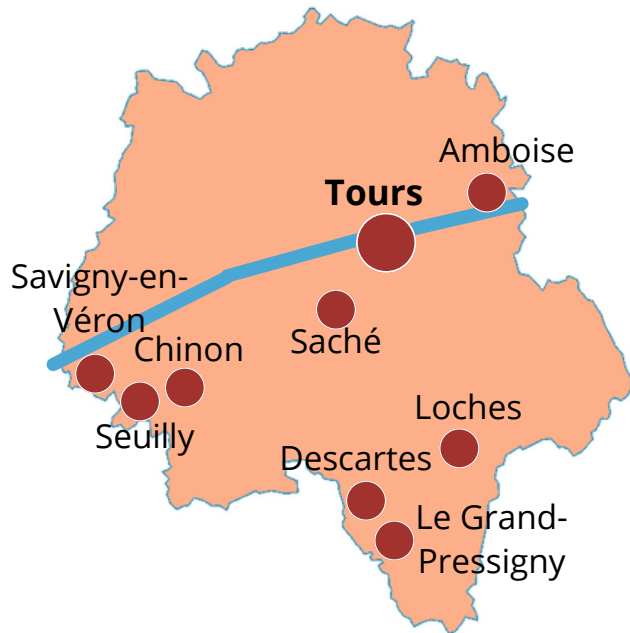
*Musée archéologique
Argentomagus*
les Mersans 36200
Saint Marcel

• Argenton-sur- Creuse



*Musée de la chemiserie et
de l'élégance masculine*
Rue Charles Brillaud
36200 Argenton-sur-
Creuse

Liste des musées du réseau Indre-et-Loire (37)



• Tours



Musée des beaux-arts de Tours



18 Pl. François Sicard,
37000 Tours



Musée du compagnonnage

1 Square Prosper
Mérimeé,
37000 Tours



Muséum d'histoire naturelle

3 Rue du Président
Merville,
37000 Tours



Musée archéologique de l'Hôtel Goüin

25 Rue du Commerce
37000 Tours

• Chinon



Le Carroi, musée d'arts et d'histoire

Rue Haute Saint Maurice
37 800 Chinon

• Saché

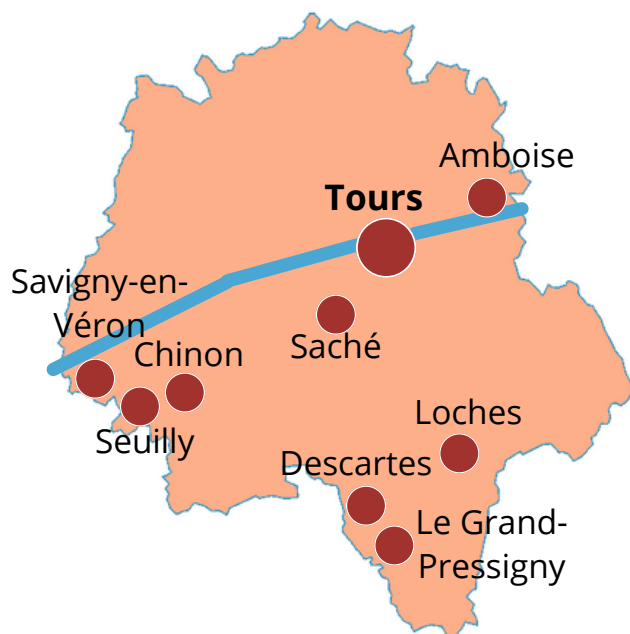


Musée Balzac

Château de Saché
37192 Saché



Liste des musées du réseau Indre-et-Loire (37)



• Amboise

Musée Hôtel Morin

5 Rue François 1er,
37400 Amboise



• Loches

Musée Lansyer

1 rue Lansyer
37600 Loches

• Le Grand Pressigny

Musée de préhistoire

Grand-Pressigny
Rue des Remparts,
37350 Le Grand-Pressigny



• Seuilly

Musée Rabelais

La Devinière
3700 Seuilly

• Savigny-en-Véron

Ecomusée du Véron

80 route de Candes, 37420
Savigny en Véron

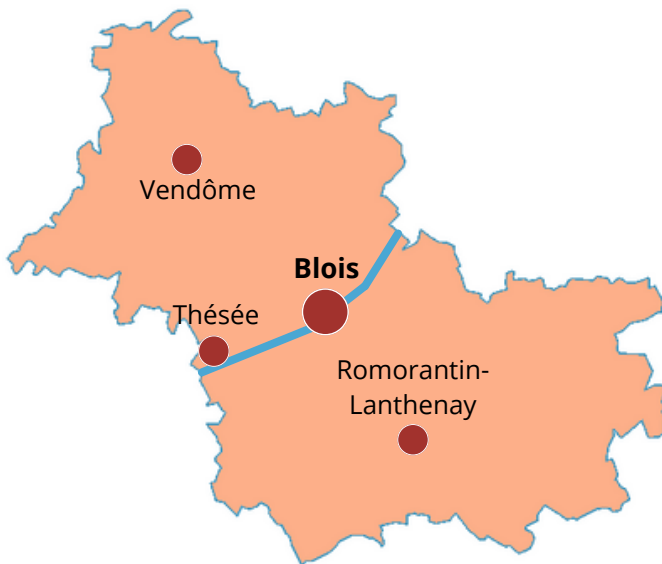


• Descartes

Musée Descartes

29 Rue Descartes
37160 Descartes

Liste des musées du réseau Loir-et-Cher (41)



• Blois



Château musées

Place du Château

41 000 Blois

Maison de la Magie

Robert-Houdin

1 Place du Château 41 000 Blois

Fondation du Doute

14 rue de la Paix
41000 Blois

Muséum d'histoire naturelle

Les Jacobins, rue Anne de Bretagne 41000 Blois

• Thésée NOUVEL ADHERENT

Pôle archéologique de Thésée -

Musée municipal et site départemental

5 Rue Romaine
41140 Thésée

• Romorantin-Lanthenay

Musée de Sologne

Moulin du Chapitre - Quai de l'île Marin
41206 Romorantin

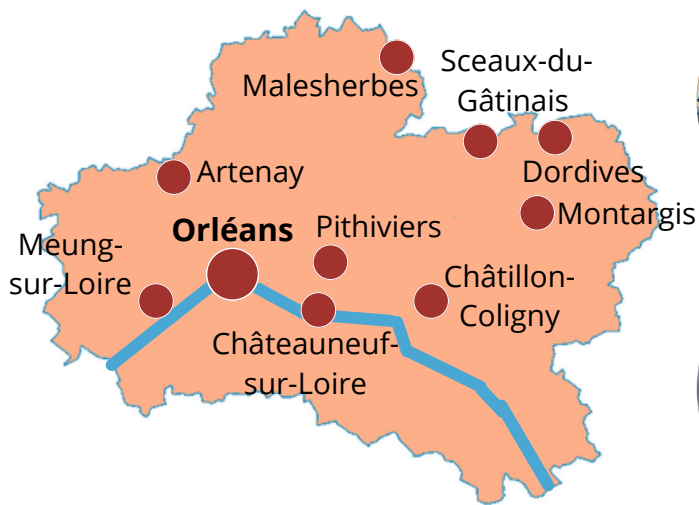
• Vendôme

Musée municipal

Cour du Cloître
41100 VENDÔME

Liste des musées du réseau

Loiret (45)



- **Dordives**

Musée du Verre & ses métiers

12 avenue de Lyon
45680 Dordives

- **Artenay**

 *Musée du Théâtre Forain*

Quartier du Paradis
45410 Artenay

- **Châteauneuf-sur-loire**

 *Musée de la marine de Loire*

Écuries du château
1, place Aristide Briand
45110 Châteauneuf-sur-Loire



- **Meung-sur-Loire**

 *Musée Gaston Couté*

22 rue des Remparts
45 130 Meung-sur-loire



- **Châtillon-Coligny**

 *Musée d'art et d'histoire*

2, faubourg du Puyrault
45230 Châtillon-Coligny



- **Montargis**

 *Musée Girodet*

2, rue du Faubourg de la
Chaussée
45200 Montargis



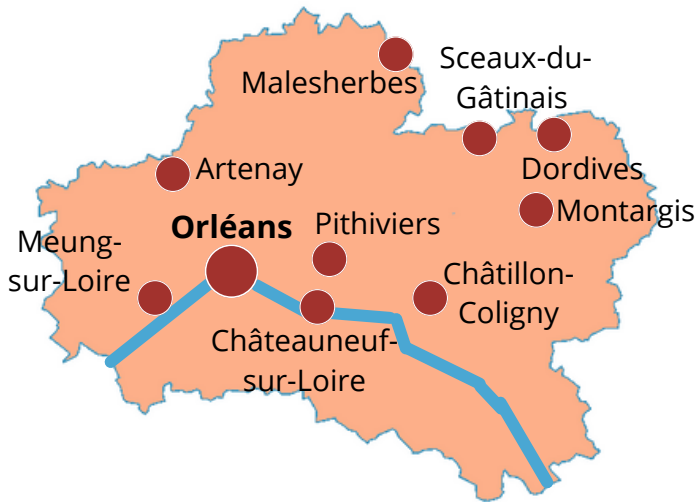
- **Pithiviers**

 *Musée municipal*

17, rue de la Couronne
45300 Pithiviers



Liste des musées du réseau Loiret (45)



• Orléans



*Musée des beaux-arts
d'Orléans*

1 rue Fernand Rabier
45 000 Orléans



*MOBE (Muséum d'Orléans
pour la Biodiversité et
l'Environnement)*

6 rue Marcel Proust
45000 Orléans



*Hôtel Cabu - Musée
d'histoire et d'archéologie*



Square Desnoyers
45 000 Orléans

*Cercil - Musée Mémorial
des enfants du Vel d'Hiv*



45 rue du Bourdon Blanc
45000 Orléans



• **Le Malesherbois**
*AMI (Atelier Musée de
l'imprimerie)*

70 avenue du Général
Patton

45330 Le Malesherbois



• **Sceaux-du-Gâtinais**
*Segeta, site archéologique et
futur musée*

NOUVEL
ADHERENT

Lieu-dit Le Préau, Hameau de La
rivière, 45490 Sceaux-du-
Gâtinais

Un réseau professionnel au service de ses membres

MCVL contribue à la promotion des professions et des fonctions dans les musées. Elle fédère les personnels scientifiques grâce à son réseau d'entraide.

L'association s'est donné pour mission d'être un relais d'information pour les personnels des musées en région Centre-Val de Loire et de créer du lien entre les institutions en facilitant les échanges.

Les journées d'échanges.



L'association organise plusieurs journées d'échanges et de mutualisation des compétences par an, sur des thèmes d'actualité. Véritables lieux de rencontres, d'échanges et de réflexion, elles sont ouvertes à tous les musées et plus largement aux institutions culturelles régionales et hors région afin de favoriser le partage des expériences et de tisser des liens essentiels entre les professionnels. Ces journées se divisent en deux thématiques principales :

- journée d'échanges professionnels en lien avec l'actualité : médiation dans les musées, documentation dans les musées
- journée d'échanges pédagogiques portant plus spécifiquement sur des problématiques de médiation et de transmission : les adolescents, musées et écoles, les visites guidées...

Les journées de visites.

MCVL organise des journées de visites afin de permettre aux professionnels de découvrir les autres sites de la région, de se retrouver pour échanger sur les actualités de chacun, d'aborder le fonctionnement du musée.



Journée de visite du musée de la guerre de 1870.



Journée de visite au musée Lansyer.



Journée de visite à l'Atelier Musée de l'Imprimerie.

Un réseau professionnel au service de ses membres

Forum des professionnels Culture, Patrimoine & Tourisme



Tables-rondes, temps d'échanges et de rencontres, présentations des acteurs du réseau patrimoine sont à prévoir afin de favoriser les échanges et créer du lien pour voir émerger des projets.

Chiffres de 2021

40

Exposants

4

Tables rondes

90

Participants

Les liens entre les acteurs régionaux

MCVL s'attache à développer des liens avec les acteurs et les partenaires régionaux en participant à des rencontres et à des échanges : tourisme, Éducation nationale, universités, santé...



Journée d'étude de l'Université de Tours "éco-conception dans les musées".

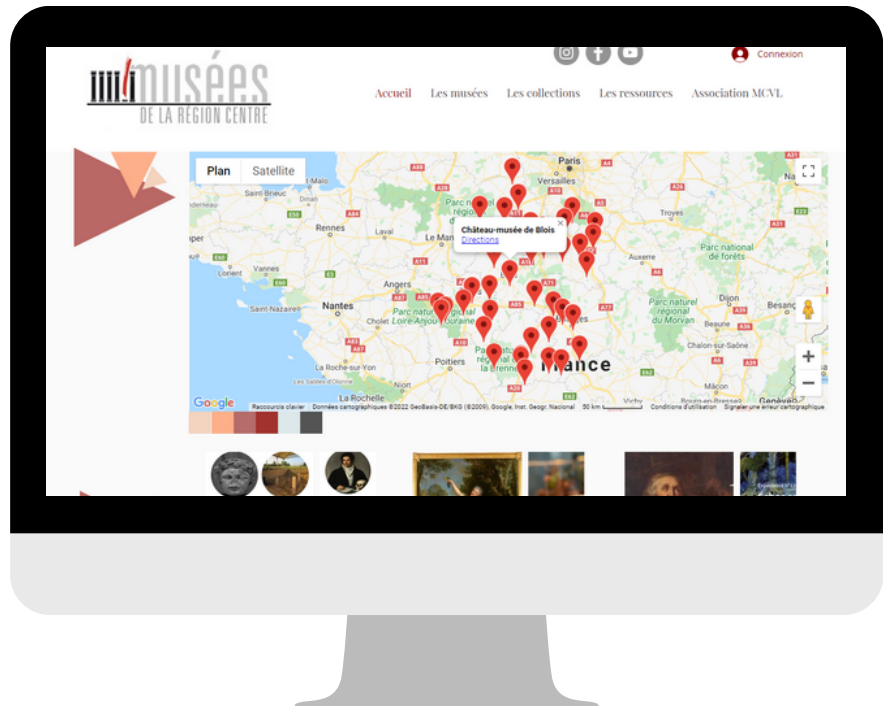


Journée d'étude de l'Université de Tours "Publics éloignés, publics empêchés".

Le site internet : retrouvez toutes les actualités des musées du réseau et bien plus encore !

Conçu pour être consulté par le grand public, le site Internet des Musées en région Centre-Val de Loire est plus spécifiquement destiné :

- aux publics de proximité et aux publics touristiques
- aux publics scolaires et aux enseignants
- aux parents et aux familles
- aux étudiants
- aux professionnels de la culture et du tourisme
- aux personnes ne pouvant se déplacer



Pour ne rien manquer des musées :

- Collections en lignes
- Actualités de l'association et des musées
- Expositions des musées & expositions virtuelles
- Publications
- Ressources
- Informations pratiques



Découvrez le site par ici.

www.museescentre.com


Un espace par musée (exemple d'affichage)

Chacun des musées du réseau dispose d'un espace dédié avec un bandeau de visuels représentatif de son identité ainsi que plusieurs rubriques présentant l'établissement et ses activités mises à jour quotidiennement : présentation, info pratiques, expositions, actualités, jeune public, publications.

Quel département? ▾

Quels thèmes? ▾

↻




Musée archéologique d'Argentomagus

🏠 Les Mersans, 36200 Saint-Marcel, France

☎ 254244731

🔍 [En voir plus](#)

🌐 [Collections en ligne](#)



Musée de l'Hospice Saint-Roch

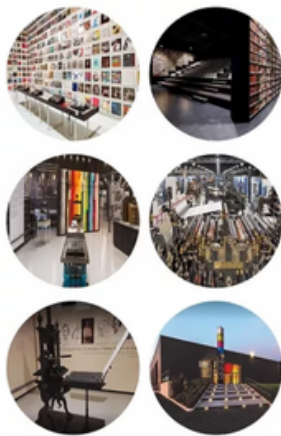
🏠 Rue de l'Hospice Saint-Roch, 36100 Issoudun, France

☎ 254210176

🔍 [En voir plus](#)

🌐 [Collections en ligne](#)

Atelier-Musée de l'Imprimerie



Présentation

L'AMI est le plus grand musée dédié à l'imprimerie en Europe.

Le visiter, c'est plonger dans plus de **600 ans d'histoire**. Une histoire pas seulement technique et industrielle puisque, à partir de Gutenberg – réalisateur de la Bible à 42 lignes – l'imprimerie allait révolutionner la circulation des idées et la diffusion des connaissances.

De la Révolution des Lumières à la Révolution industrielle, jusqu'à la Révolution numérique, elle a souvent joué les premiers rôles, faisant de la presse et du livre des médias tout-puissants... et pour longtemps encore **incontournables**. L'AMI est un lieu **vivant, actif, réactif et interactif** avec plus de de **5 000 m2** d'exposition, **150 machines** exposées, des **ateliers ludiques**, des grandes sagas, des petits « théâtres » racontant des histoires particulières, des machines en fonctionnement, des jeux et plus de **50 films** pour vivre et découvrir l'histoire de l'imprimerie, du livre, de la presse, de l'écriture, du papier et des arts graphiques.

Informations et réservation : 02 38 33 22 67, info@a-mi.fr
Contact presse : Claire Valeriaud-Pougat, 06 84 11 90 58, c.valeriaud@a-mi.fr
Conservation : Zahra Benkass, 06 30 77 94 12, z.benkass@a-mi.fr
Site Internet : www.a-mi.fr

Bientôt disponible

Localisation et Accessibilité

Adresse : 70, avenue du Général PATTON- Malesherbes. 45330 Le Malesherbois.

Train : Proche de la gare RER D - Malesherbes (15 mn, 1,5 km à pied), de Milly La Forêt (20 mn en voiture) et de Fontainebleau (25 mn en voiture).

Autoroute : A6-sortie 12 - Malesherbes ou sortie 13 Milly La forêt (20 km) et A19-sortie Pithiviers (25 km)

Ligne de bus : La ligne de cars express R'Bulle (184 014) relie en 45 minutes Malesherbes à Fontainebleau-Avon 7 jours sur 7 (arrêt Gare SNCF, Malesherbes).

Lignes de bus du réseau Rémi : Ligne 14 - Le Malesherbois-Puiseaux-Montargis (arrêt Gare SNCF, Malesherbes). et ligne 22 - Malesherbes-Pithiviers (arrêt Gare SNCF, Malesherbes).

L'AMI est référencé dans les applications de navigation type **Waze**, etc.
Parking privé gratuit d'une capacité de plus de 200 places, adapté aux bus et aux personnes en situation de handicap. Lors d'événements de grande affluence, d'autres parkings sont disponibles gratuitement dans un périmètre de 400m



LA MISE EN LIGNE DES COLLECTIONS À DISPOSITION DE TOUS

Le catalogue des collections des musées en région Centre – Val de Loire est un formidable outil de diffusion des collections des musées, mis en place en 2007 par la société A&A Partners. En abolissant les distances, il facilite l'accès aux savoirs, permet à tous d'effectuer des recherches et donne envie aux internautes de visiter les musées.

Liée directement au site Internet de Musées en Centre-Val de Loire, depuis sa page d'accueil et depuis chaque espace musée, cette base de données permet à 39 musées, toutes disciplines confondues (beaux-arts, histoire, ethnologie, archéologie, histoire naturelle, sciences et techniques) de diffuser et de valoriser, sur Internet, les œuvres, les objets et les spécimens de leurs collections. Chaque année, 2 nouvelles structures intègrent le projet.

À ce jour, 19 500 notices sont consultables par le grand public. Si les œuvres emblématiques des musées sont en ligne, cette base de données rend également accessibles les collections conservées dans les réserves et non visibles par le public, parfois à cause de leur fragilité. Le catalogue des musées en région Centre – Val de Loire suit les normes d'inventaire préconisées par le Service des Musées de France.

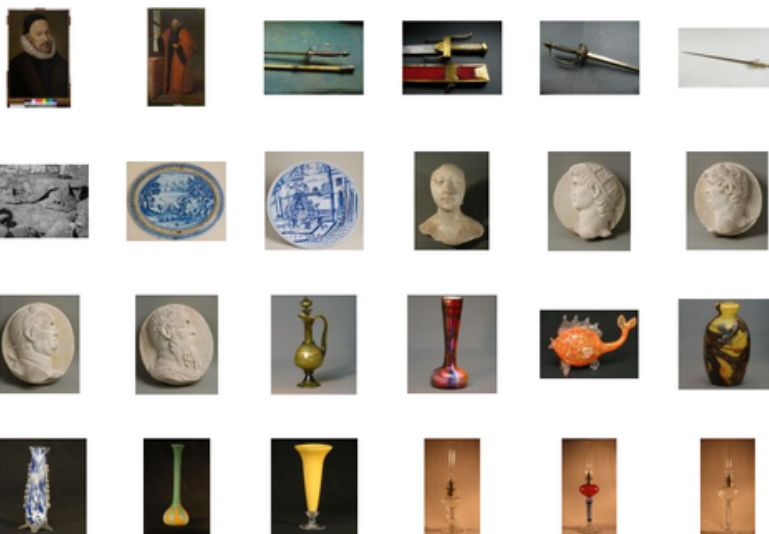
Les musées autonomes sur la diffusion de leurs collections

Les personnels des musées sont autonomes dans l'usage de cet outil. Ils sélectionnent et mettent en ligne eux-mêmes leurs notices via leur logiciel d'inventaire, ce qui permet une réactivité maximale dans la diffusion des contenus. Ils peuvent créer des articles de présentation et d'actualité sur leurs collections (restaurations, mouvements d'œuvres...) et réaliser des "Parcours dans les collections" pour contextualiser et apporter un complément d'information aux notices intégrées.

NOUVEAUTÉ

En 2024, le catalogue des collections en ligne fait peut neuve! Retrouver sa nouvelle version dès janvier 2024.

Ce catalogue régional s'adresse à tous les publics et plus particulièrement aux chercheurs, universitaires, amateurs, étudiants, enseignants et professionnels des musées...



Référencement dans les moteurs de recherche

Recherche multi-critères

Mot recherché :

Oeuvres avec images Oui Non Indifférent

Structure ou égal(e) à

Thématique(s) ou égal(e) à

Numéro d'inventaire ou correspond à

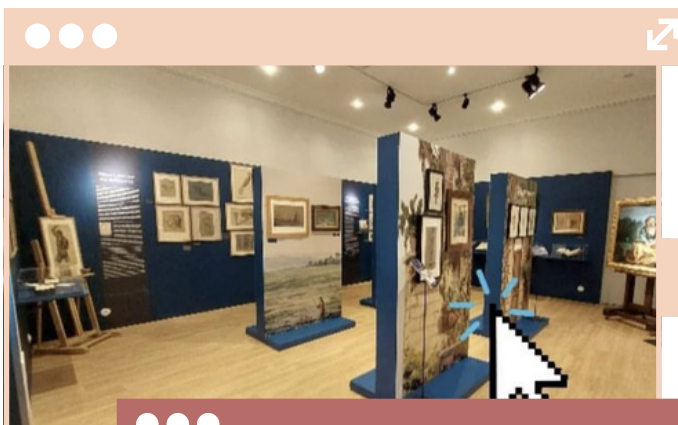
Titre ou correspond à

Mots-clés Participatifs ou égal(e) à

159 oeuvres correspondent à vos critères
[Afficher les résultats](#)

Chacune des rubriques, présente dans les notices du catalogue, est directement référencée dans les principaux moteurs de recherche existants (Google, Bing, Yahoo!, Qwant...). Une notice peut sortir lors d'une requête sur un type d'objet, un artiste, un lieu de création... en interrogeant directement ces moteurs de recherche.

Les expositions virtuelles & dossiers thématiques



Dans un souci de mieux faire connaître le patrimoine régional et de mettre en place un dialogue entre les collections des musées, MCVL réalise des expositions virtuelles et des dossiers thématiques sur des thèmes fédérateurs, en lien direct avec les notices de la base de données des collections : Eaux, Voyages, Guerre(s), Portraits et figures, Trésors enlumines.



NOUVEAUTÉ

Retrouvez les expositions virtuelles des musées grâce à nos captations en vidéos 360°.

Pépinières d'artistes - podcast

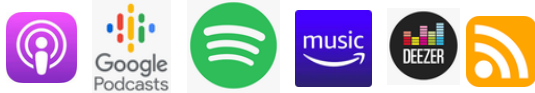


Dans le cadre de l'appel à projet Nouvelles - Renaissance ! impulsé par la région Centre-Val de Loire, l'association a mis au point avec l'équipe du Sens de la Visite une série de 5 podcast autour des musées du territoire. Ce projet souhaite valoriser la région comme terre d'inspiration, pépinière d'artistes à toutes les époques. Le territoire a vu naître de nombreux artistes dont les créations sont conservées dans les musées de nos six départements. Par ailleurs, la diversité des paysages de la région a su conquérir d'autres artistes et devenir une source d'inspiration ou un jardin de créativité.

5 musées / 5 artistes : Emmanuel Lansyer au musée Lansyer, Désiré Lubin au musée de Pithiviers, Ernest Nivet au musée Bertrand, Ovide Scribe au musée de Sologne, Anita Tullio aux musées Charles VII-Pôle Porcelaine & Saint-Vic.



A retrouver sur toutes les plateformes :



Deux newsletters mensuelle pour diffuser l'actualité des musées et les expositions en cours.



ABONNEZ-VOUS!



NOUVEAUTE

Carte de présentation des musées du réseau

Afin de faire connaître les musées au plus grand nombre, nous mettons en place des outils de diffusion.

En début d'année 2024 paraîtra notre carte de présentation, listant et localisant l'ensemble des musées du réseau sur le territoire du Centre - Val de Loire. Accessible dans les offices de tourisme et chez les prescripteurs, elle suscitera l'intérêt tant des touristes curieux que des habitants avides de connaissances.

Au delà d'éveiller l'envie de la découverte des collections in situ dans nos musées, cette carte présente également nos supports numériques - visites 360 et expositions en ligne - qui sont une porte d'entrée de nos collections, en abolissant les contraintes géographiques et permettant à tout à chacun de pouvoir admirer les oeuvres conservées en région depuis son ordinateur.

Pour la réalisation graphique de ce nouveau support de communication, nous avons fait confiance à une entreprise locale, basée à Orléans : La Fabrique de com.



MCVL est présente sur les réseaux sociaux !








<https://www.facebook.com/museescentre>



@museesencentrevalde Loire



<https://www.youtube.com/@museesregioncentremcVL5681>

-  12, 19, 26 janvier à 11h Formation de prise en main du nouvel outil des collections en ligne
-  19 avril **Date limite d'envoi profession de foi** pour candidater en tant que membre du Conseil d'administration
-  21 mai **Assemblée générale** - Orléans
-  21 mars **Journée d'échange "documentation dans les musées"** - Blois
-  15 octobre **Journée de visite - Musée de Thésée**

Des journées d'échanges et de visites sont à prévoir pour l'année 2024, les dates seront communiquées sur notre site internet.



NOUVEAU "Les matinales MCVL"

vos besoins

Besoin de temps d'échanges entre professionnels sur des thématiques précises ?

vos sujets

Soumettez-nous vos problématiques & répondons-y ensemble lors d'une visio mensuelle !

rendez-vous

Tous les premiers lundis du mois à 11h pour 1h/1h30 de discussion en ligne.

DATES

8 janvier	1er juillet
5 février	5 août
11 mars	2 septembre
1er avril	7 octobre
6 mai	4 novembre
3 juin	2 décembre

Évènement 2024

Les formations CNFPT

- 3-4 avril : PSC - Centre CNFPT de Chartres
- 4-5 avril : Outils de médiation à destination d'un public à déficience visuelle - Centre CNFPT de Tours
- 6-7 juin : Sureté et sécurité dans des établissements patrimoniaux - Muséum Bourges
- 17-18-19 juin : Médiation jeune public - Musée Girodet
- 25-26-27 septembre : Offre culturel en milieu rural - Ecomusée du Véron
- 17-18 octobre : La présence sur les réseaux sociaux - Orléans
- 19-20 novembre : Les méthodes et outils pour le mécénat culturel - CNFPT blois / Château de Blois
- 20-21-22 novembre : Médiation jeune public - CNFPT Châteauroux + visite apprenante au musée Bertrand

Depuis 2022, MCVL effectue un travail d'étude des collections asiatiques conservées au sein des musées du réseau. Afin de mettre en avant les résultats, l'association travaille à leur valorisation : exposition itinérante, publication...



En attendant, découvrez une partie des collections asiatiques avec notre visite virtuelle

Projet "Musées & Handicap"



Notre projet : rendre accessibles les collections permanentes des musées aux publics éloignés et empêchés. Le projet "Musées et Handicap" propose aux musées de la région Centre-Val de Loire de financer et créer une visite à 360° en partenariat avec le studio de production audiovisuelle "InCahoots Production".

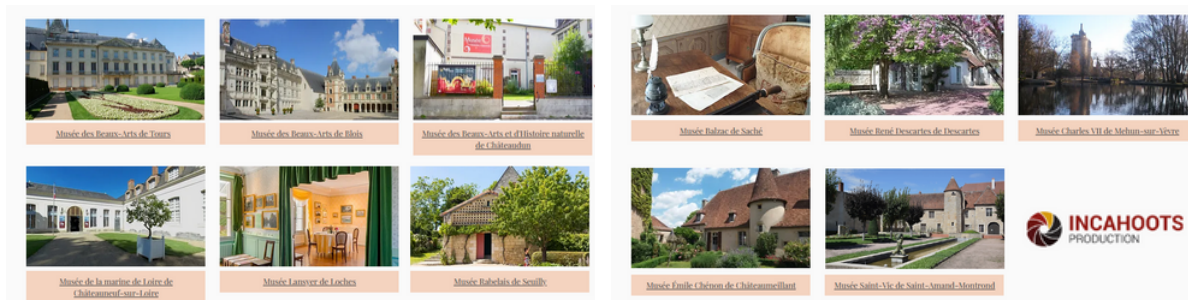
Chaque campagne est unique car elle découle d'un dialogue étroit entre les musées, l'association et Incahoots Production, en tenant compte des besoins des établissements et des différents publics : cartels FALC, vidéos, lectures, extraits sonores, traduction en langue étrangère, etc.

Les visites 360° garantissent une incroyable qualité d'image qui permet au visiteur virtuel d'apprécier au plus près les œuvres.

Notre but : offrir à tous les musées de la région Centre-Val de Loire une visibilité virtuelle de leurs collections.

En 2024 : Tournage dans le Musée d'art et d'archéologie de Châtillon-Coligny

Déjà disponible sur le site



Couverture :

Musée du château Charles VII – Pôle
Porcelaine
Muséum d'histoire naturelle de Tours
Musée de la guerre de 1870 – Loigny-la-
Bataille
Musée des beaux-arts de Chartres
Château royal de Blois
Musée de l'hospice Saint-Roch Issoudun

Page 2 : images personnelles

Page 6 :

Musée du Berry
Hôtel Lallemand
Musée Estève
Musée des meilleurs ouvriers de France
Muséum d'histoire naturelle
Musée Emile Chénon
Musée Saint-Vic
Lancelin Bon, Musée du château Charles VII –
Pôle Porcelaine
Musée municipal de Vierzon

Page 7 :

Musée des beaux-arts de Chartres
Compa
Musée des beaux-arts et d'histoire naturelle
Musée d'art & d'histoire de Dreux
Musée Marcel Proust Maison de Tante Léonie
Musée de l'histoire du Perche
Musée de la guerre de 1870
Musée Farcot

Page 8 :

Musée Bertrand
Musée de l'hospice Saint-Roch
Musée de la chemiserie et de l'élégance
masculine
Musée George Sand et de la Vallée Noire
Musée de la Vallée de la Creuse
Musée archéologique d'Argentomagus

Page 9 :

Musée des beaux-arts de Tours
Musée du compagnonnage
Muséum d'histoire naturelle
Hôtel Goüin
Le Carroi, musée d'arts et d'histoire
Musée Balzac

Page 10 :

Musée Hôtel Morin
Musée de la préhistoire Grand-Pressigny
Ecomusée du Véron
Musée Lansyer
Musée Rabelais
Musée Descartes

Page 11 :

Château-musées de Blois
Maison de la Magie Robert-Houdin
Fondation du Doute
Muséum d'histoire naturelle
Musée de Sologne
Musée municipal de Vendôme
Pôle archéologique de Thésée – Musée municipal et
site départemental

Page 12 :

Musée du Verre & ses métiers
Musée du Théâtre Forain
Musée municipal de Meung-Sur-Loire
Musée municipal de Pithiviers
Musée Girodet
Musée de la marine de Loire
Musée d'art et d'histoire de Châtillon-Coligny

Page 13 :

Musée des beaux-arts d'Orléans
MOBE (Muséum d'Orléans pour la Biodiversité et
l'Environnement)
Hôtel Cabu – Musée d'histoire et d'archéologie
Cercil – Musée Mémorial des enfants du Vel d'Hiv
AMI (Atelier Musée de l'imprimerie)
Segeta, site archéologique et futur musée

Page 13- 14 :

Photos des journées de visites : Raphaëlle Guillaume
& Mathilde Rétif

Page 19 : Sens de la visite

Page 20 : La Fabrique de Com – Orléans

Page 22 : Incahoots Production

Fond sur toutes les pages : Hercule et Omphale,
DUMONT Jacques, dit le Romain, Musée des Beaux-
arts de Tours